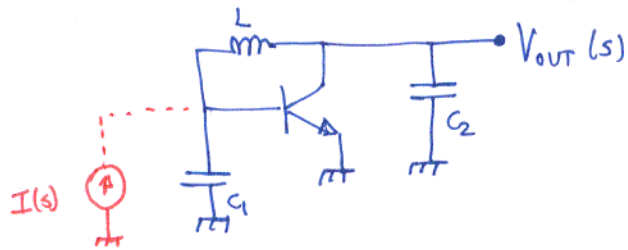
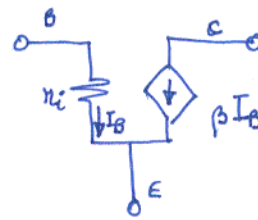
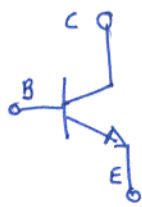


Sea el circuito:



con el siguiente modelo del BJT



A) ¿Qué función puede tener un circuito con una única salida?

B) Sustituyendo el BJT por su modelo equivalente y añadiendo $I(s)$, calcular

$$H(s) = \frac{V_o(s)}{I(s)}$$

c) ¿Qué deberían verificar C_1, C_2 y β para que el circuito pueda oscilar?

d) ¿En caso de hacerlo, a qué frecuencia oscilaría?

e) ¿Cuál sería la amplitud máxima de salida?